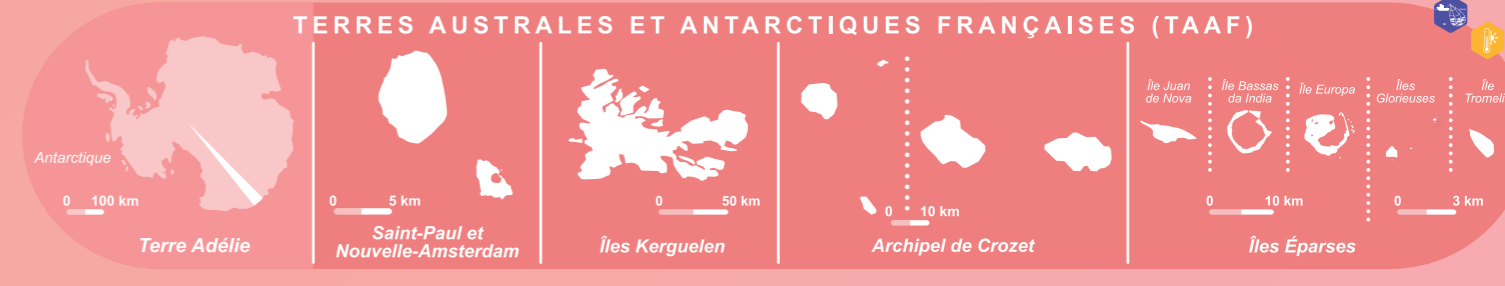
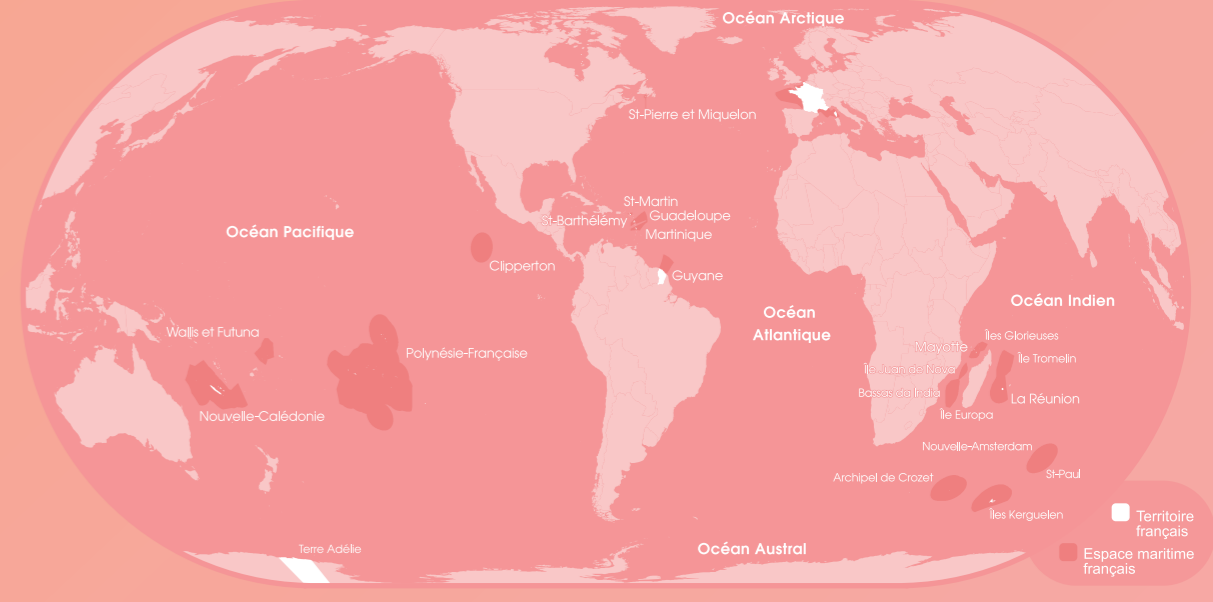
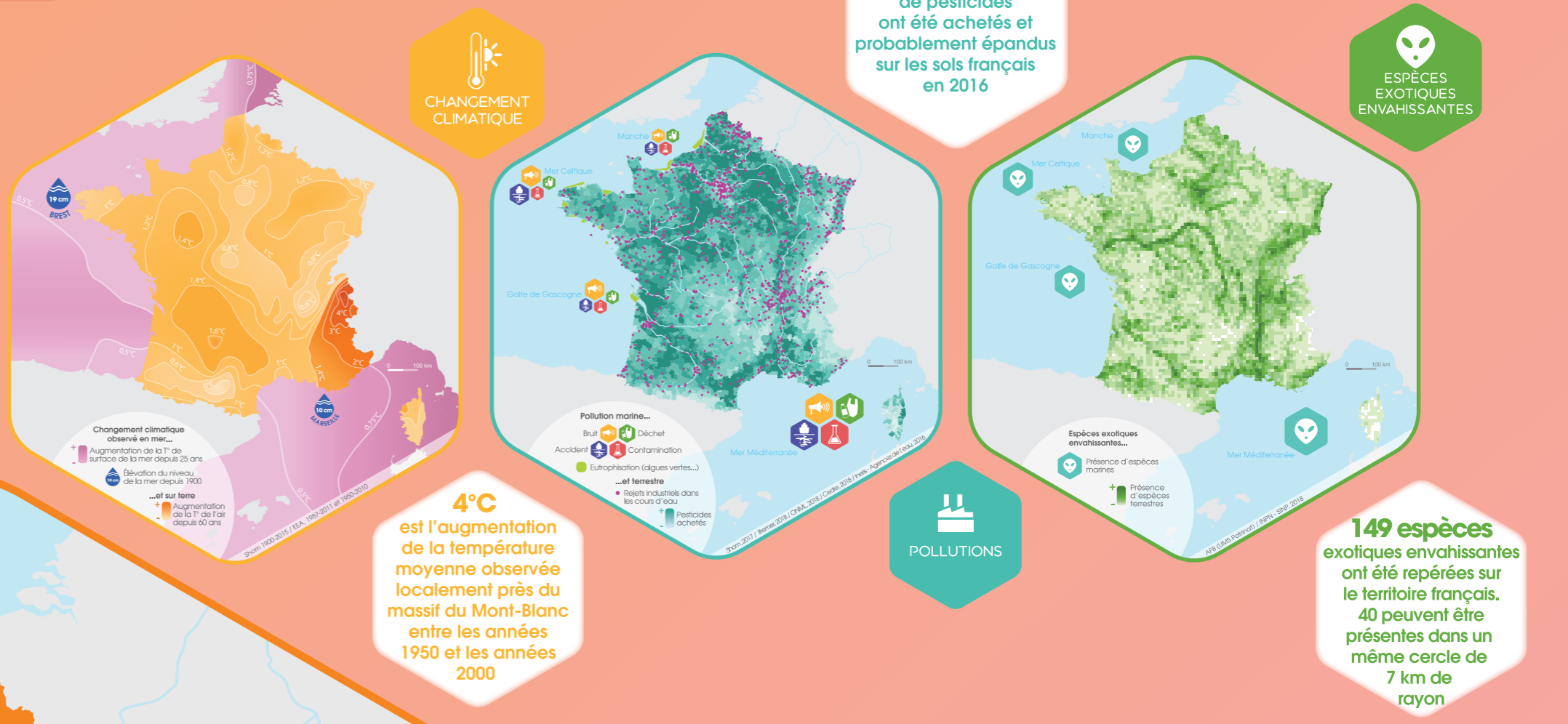
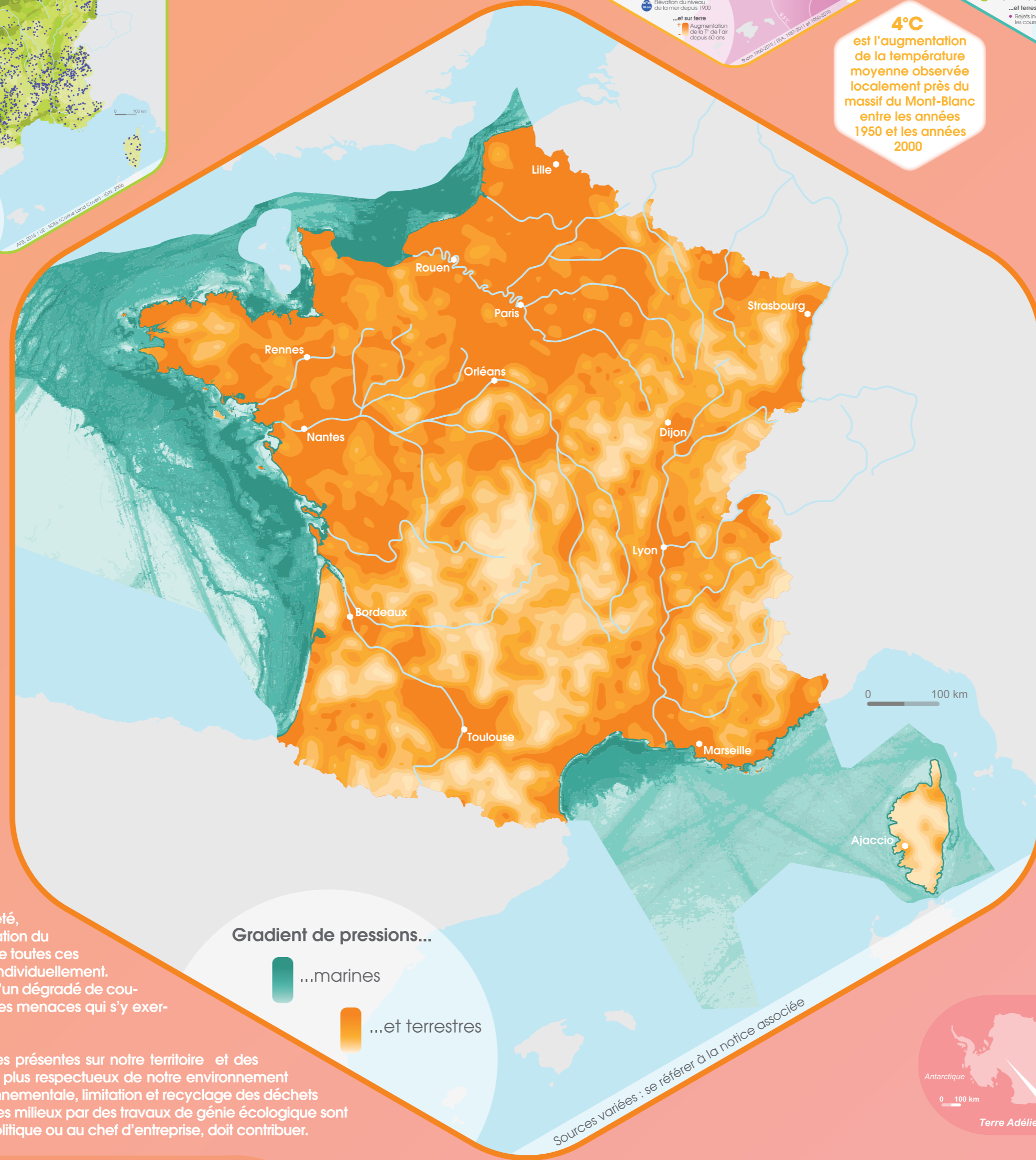
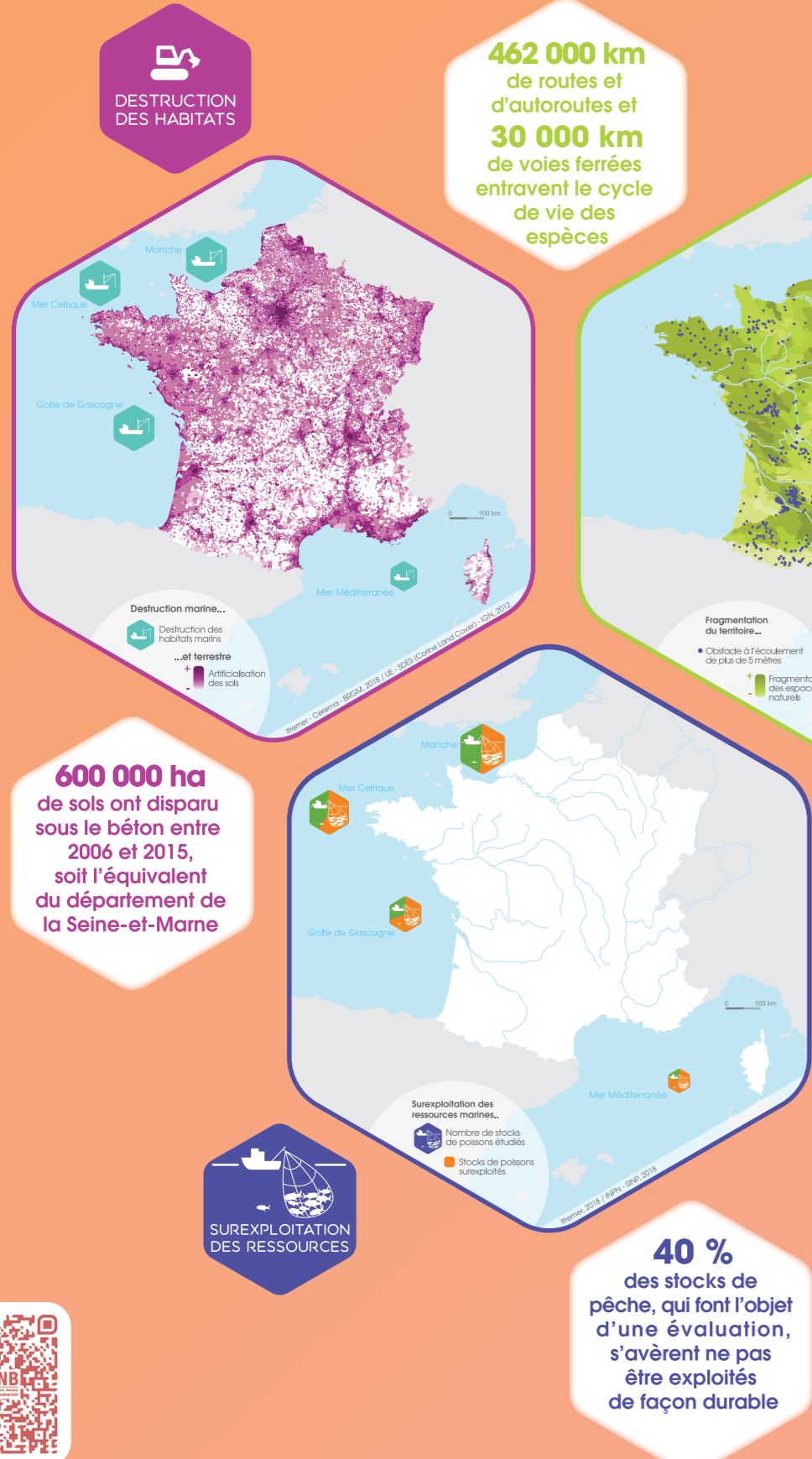


MENACES SUR LA BIODIVERSITÉ

OÙ SONT LES PRESSIONS SUR LA NATURE DANS NOS TERRITOIRES ?



La biodiversité, c'est-à-dire la diversité des êtres vivants et des écosystèmes, est soumise en France (comme ailleurs) à un grand nombre de pressions. Cette représentation cartographique donne à voir pour la France certaines de ces menaces, les mieux documentées à ce jour : destruction des milieux par l'artificialisation du territoire et les grands travaux, fragmentation des habitats et mitage des espaces naturels par le développement des voies de communication et l'étalement urbain, pollutions de l'air et de l'eau, surexploitation des ressources naturelles, introduction d'espèces invasives, changement climatique.

Mais si les pressions sont diverses, leurs effets aboutissent au même phénomène : l'érosion de la biodiversité, c'est à dire la disparition des écosystèmes et la dislocation des équilibres naturels qui garantissent les conditions d'existence de notre société, via, notamment, la pollinisation des cultures, le maintien de la fertilité des sols, la régulation du climat, l'épuration de l'air et de l'eau. In fine, il semble que l'impact sur la biodiversité de toutes ces pressions cumulées est supérieur à l'impact qu'aurait chacune de ces pressions prise individuellement. La carte centrale est une représentation de cette notion d'effet cumulé, sous la forme d'un dégradé de couleur. Sur cette carte, une zone, à terre comme en mer, est d'autant plus sombre que les menaces qui s'y exercent sont nombreuses et importantes.

Face à toutes ces menaces, la mise en œuvre de protections efficaces des espèces présentes sur notre territoire et des espaces naturels, une transition vers des modes de production et de consommation plus respectueux de notre environnement (agriculture biologique, infrastructures et mobiliers durables ou de haute qualité environnementale, limitation et recyclage des déchets industriels ou domestiques, pratiques de transport alternatives, etc.) et la restauration des milieux par des travaux de génie écologique sont autant de réponses indispensables auxquelles chacun, de l'individu au responsable politique ou au chef d'entreprise, doit contribuer.